

# MOSQUITEIRA

## ENROLAR LATERAL DUPLA

## COMO INSTALAR

### ADVERTÊNCIAS

#### Introdução

Pedimos que leia atentamente o conteúdo deste documento e o guarde.

Este manual é uma parte essencial do mosquitoireiro e visa fornecer todas as informações necessárias para a sua instalação, uso e manutenção.

As instruções, desenhos e documentos contidos neste manual são de natureza técnica.

#### Segurança

As redes são projetadas para proteger de insetos, roedores e répteis pequenos e não para garantir a segurança ou para impedir que pessoas ou objetos entrem. Os mosquitoireiros não impedem que uma criança caia pela janela.

Em situações de pouca visibilidade e para pessoas com dificuldades de visão, a rede pode não ser identificada, nesses casos deve fazer marcações coloridas de forma tornar a rede visível.

Não remova as etiquetas do produto nem a marca CE.

A empresa reserva-se ao direito de fazer alterações parciais ou totais ao produto sem aviso prévio e recusando qualquer responsabilidade sobre dados incorretos.

A empresa não responderá a intervenções realizadas por terceiros que sem aviso prévio procedam a adulteração e/ou alterações do produto.

#### Utilização

##### ATIVACÃO

Para ativar a tela de insetos deve puxar ao mesmo tempo as duas telas e encostar ao centro, que contém uma banda magnética e assim mantém a rede fechada.

##### DESATIVACÃO

Para abrir a rede deve fazer alguma força nos puxadores de forma a vencer a força realizada pelo íman.

#### Manutenção

Faça apenas as operações de manutenção indicadas.

Quando exposta a condições ambientais externas, a rede não favorece o crescimento de micro-organismos.

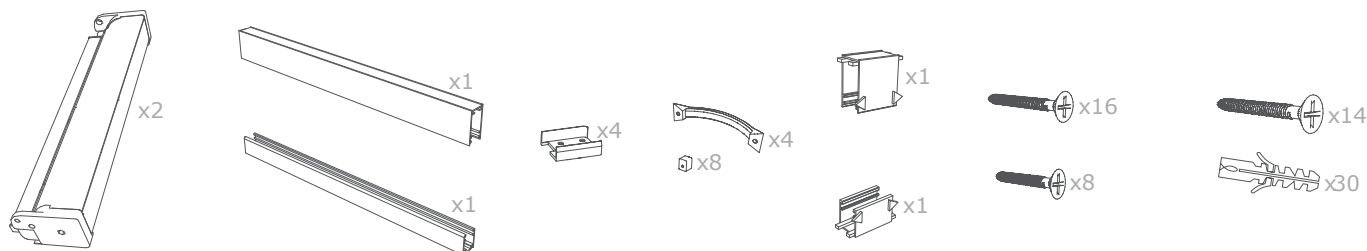
Para limpar a parte externa do mosquitoireiro, use sabão azul e branco ou detergente neutro e água com uma esponja macia humedecida.

Deve fazer uso do mosquitoireiro pelo menos uma vez a cada três meses de forma a evitar que os mecanismos fiquem presos.

### MATERIAL NECESSÁRIO

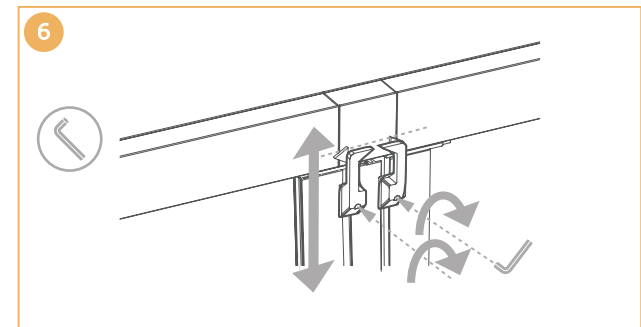
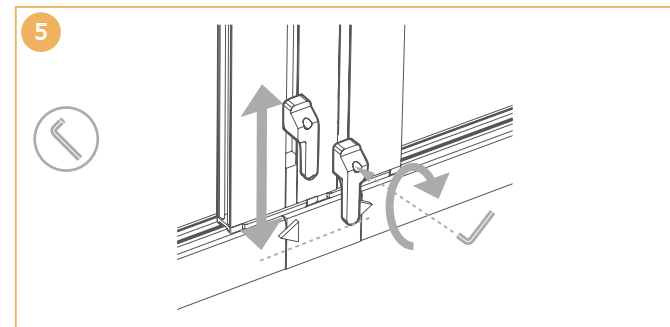
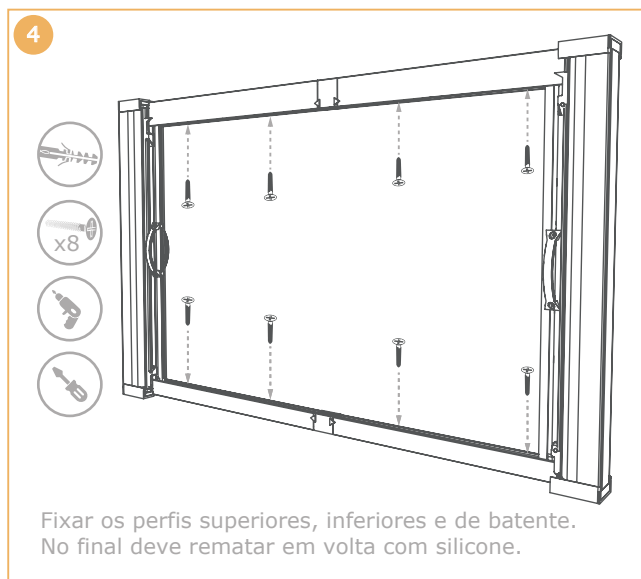
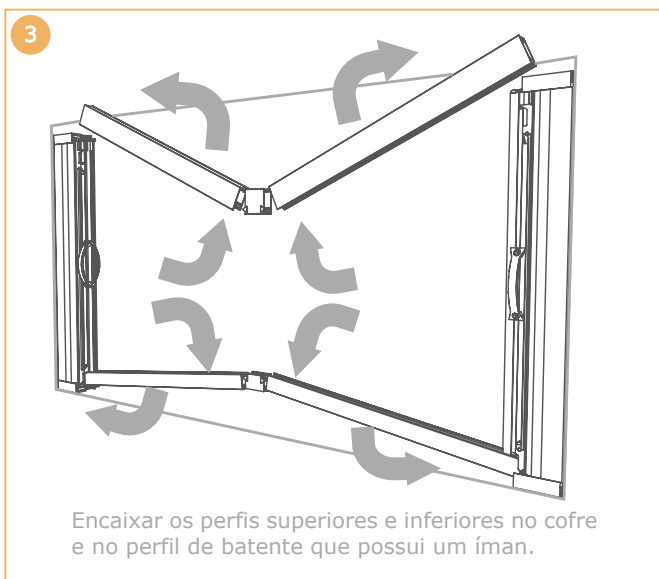
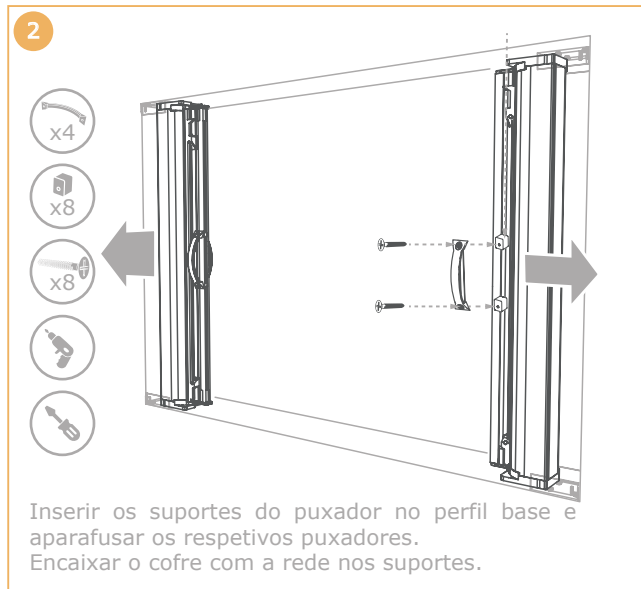


### COMPONENTES





## INSTALAÇÃO



### Recomendação

Se a instalação for feita em paredes de alvenaria, a mosquiteira deve ser aparafusada.  
Se a instalação for feita em pedra, pode utilizar fita de 1 mm de dupla face para evitar a perfuração.